

# Mønsterjustering

Alle våre design er konstruert utfra en standard figurtype. Det er det vårt måleskjema baserer på. Men selv om du passer målene, kan det hende at formene dine avviker fra den figuren, vi arbeider utfra. Derfor kan det noen ganger være nødvendig, å tilpasse enkelte mønster, etter egen kropp. På disse sidene får du hjelp til tre enkle justeringer, som får overdelen din til å sitte perfekt.

Mønster-justering med fokus på busten

## Før du starter:

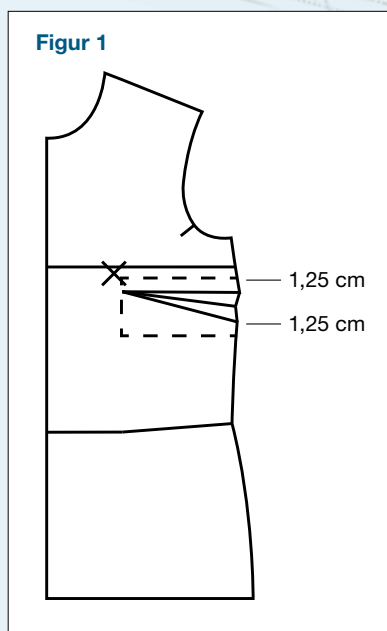
Vi anbefaler at du velger størrelsen ut fra vårt måleskjema, som er nærmest dine egne mål. Det gir deg det beste utgangspunktet, når du skal justere i snittet. Har modellen en kroppsnær fasong, er dette spesielt viktig. For få en rask oppfattelse av mønsteret, kan du nåle eller tape papirmønsteret sammen, legge det på kroppen din og kontrollere. Har du bruk for mer presis kontroll, kan du evt. sy en prøve i en lignende metervare, tilsvarende den metervaren du skal bruke på plagget..

## Justering av brystinnsnitt

Hvis du har en høysittende buste, vil stoffet dra seg rundt bystens toppunkt og danne rynker under busten. Innsnittet spisser ikke ut mod bystens toppunkt, men sitter under busten. Ved en lavtsittende buste drar stoffet seg over toppunktet og danner rynker over brystet. Innsnittets spiss sitter over busten.

### Figur 1

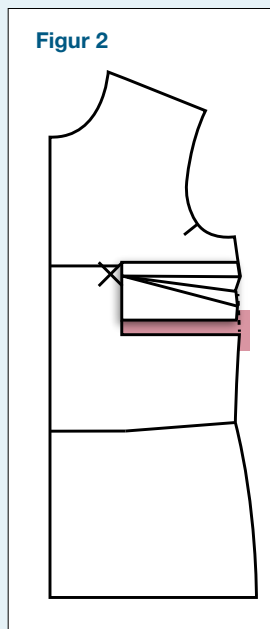
- Tegn vannrette justeringslinjer vinkelrett på trådretingen; 1,25 cm over og under innsnittsbena ved sidesømmen. Forbind linjene med en loddrett justeringslinje gjennom spissen av innsnittet.
- Klipp ut innsnittet etter de markerte linjene.



### Figur 2

#### Høysittende buste

- Hev innsnittet til det markerte punktet. Plasser innsnittet slik at spissen peker mot det nye brystpunktet.
- Legg en papirstrimmel inn under mønsteret, og tape fast. Tegn opp sidesømmen igjen, og jevn ut sømlinjene.



### Figur 3

#### Lavtsiddende buste

- Senk innsnittet til det markerte punktet. Plasser innsnittet slik at spissen peker mot det nye brystpunktet.
- Legg en papirstrimmel inn under mønsteret, og tape fast. Tegn opp sidesømmen igjen, og jevn ut sømlinjene.

